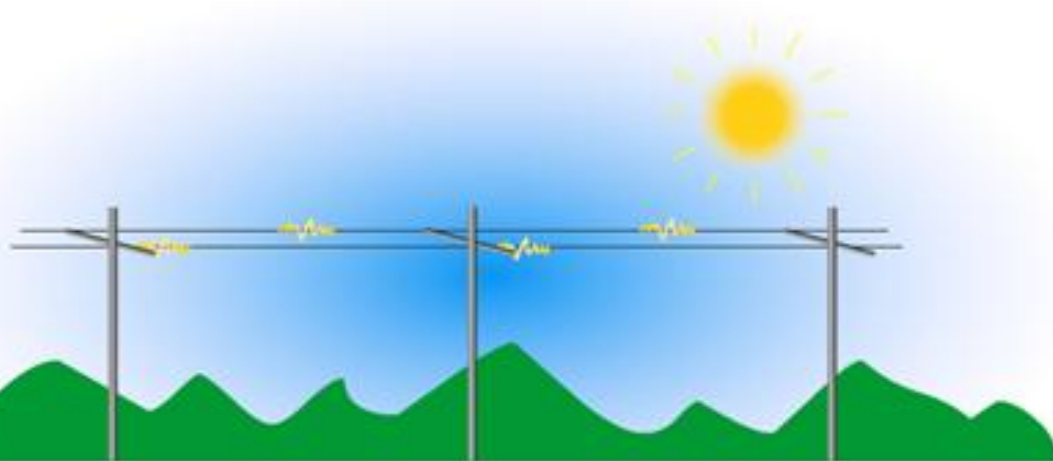


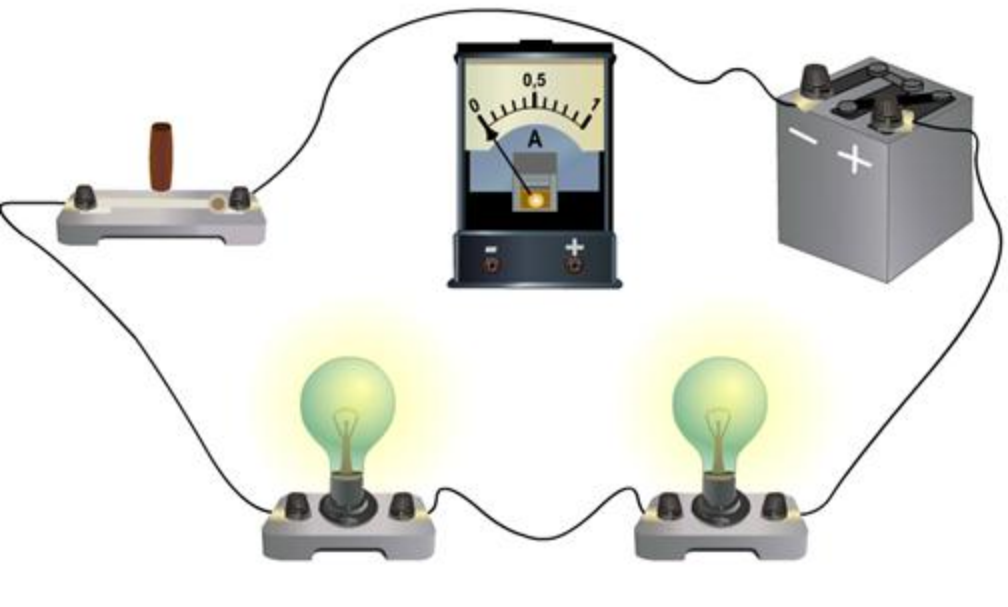
# Электрическая цепь. Электрическая схема.



Выполнил:  
преподаватель  
Савостин Г.П.

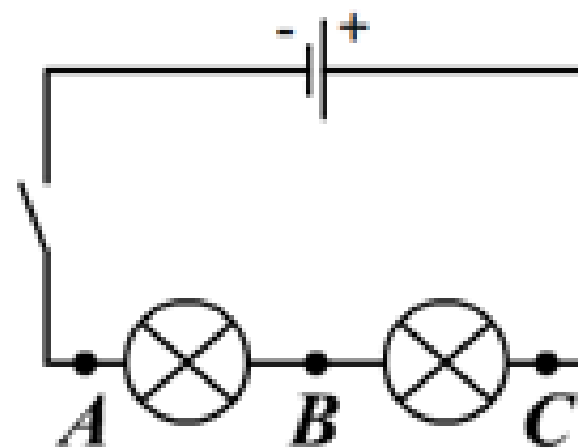
**Электрическая цепь – соединённые между собой проводниками источник тока и потребитель.**





# Электрическая цепь

# Электрическая схема



Электрические цепи, с которыми приходится иметь дело на практике, обычно состоят не из одного проводника электрического тока, а из нескольких различных, которые могут быть соединены между собой по-разному. Зная сопротивление каждого и способ их соединения, можно рассчитать общее сопротивление цепи. Расчеты сложных цепей часто сводятся к расчетам их участков, представляющих собой последовательное и параллельное соединения резисторов.



